



Municipalité régionale de Tracadie

AVIS DE VENTE

SOYEZ AVISÉ QUE la Municipalité régionale de Tracadie désire vendre, par soumission publique, les biens excédentaires suivants :

- Article #1 :** Camion *Chevrolet Silverado*
- Article #2 :** Camion *Ford F-150*
- Article #3 :** Camion *GMC Sierra 3500 HD*
- Article #4 :** Scie *STIHL*
- Article #5 :** Souffleur de feuilles *Husqvarna*
- Article #6 :** Rouleau monocylindre léger *Bomag*
- Article #7 :** Pompe à déchets *Honda*
- Article #8 :** Enfonce-pieux (Post-driver)
- Article #9 :** Réservoir à diaphragme vertical avec pompe
- Article #10 :** Marteau-piqueur *Hitachi*
- Article #11 :** Boîte en acier
- Article #12 :** Climatiseur
- Article #13 :** Deux barrières-compteurs
- Article #14 :** Remorque utilitaire
- Article #15 :** Remorque *tilt deck*

Les offres d'achat doivent être soumises avec l'ANNEXE « A » (feuille de prix soumissionné) dans une enveloppe cachetée et elles doivent être présentées séparément pour chaque bien. Chaque enveloppe doit porter la mention « **Biens excédentaires** », ainsi que **le numéro** et **le nom du bien**, et être remise au plus tard le **28 mai 2026 à 14h00** à l'hôtel de ville situé au 3267, rue Principale, à Tracadie. L'ouverture publique des soumissions se fera immédiatement après la fermeture de l'appel de soumissions.

SOYEZ ÉGALEMENT AVISÉ QUE s'il n'y a pas d'offre satisfaisante lors de ladite vente, les biens pourraient être retirés de la vente et vendus par vente privée sans autre avis. Les articles visés par le présent appel d'offres seront vendus tels quels, sans aucune garantie.

Toutes les demandes d'information peuvent être adressées à la réception, à l'hôtel de ville au 3267, rue Principale, à Tracadie, ou par téléphone au (506) 394-4020. Une visite sur demande peut également être planifiée afin d'évaluer la condition des biens.

*** Des lettres seront seulement envoyées aux soumissions retenues.*

Jean-Paul Loyer
Directeur général



Article à vendre :

- **ARTICLE #1: Camion Chevrolet Silverado**

- Année : 2011
- Odomètre : 151 321 km
- Boite de 8 pieds

Vendu tel quel. Les images peuvent différer quelque peu.



- **ARTICLE #1: Camion Chevrolet Silverado**

Vendu tel quel. Les images peuvent différer quelque peu.



- **ARTICLE #2: Camion Ford F-150**

- Année : 2014
- Kilométrage : 141 300 km
- 4 pneus sur jantes additionnels (LT265/70R17)

Vendu tel quel. Les images peuvent différer quelque peu.



- **ARTICLE #2: Camion Ford F-150**

Vendu tel quel. Les images peuvent différer quelque peu.



- **ARTICLE #3: Camion GMC Sierra 3500 HD**

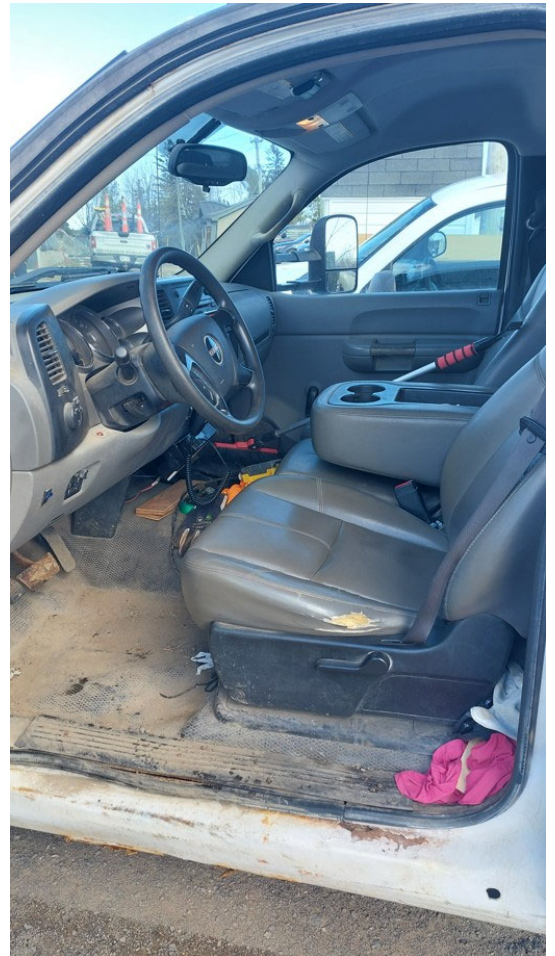
- Année : 2009
- Kilométrage : 102 368 km
- Benne basculante non fonctionnelle

Vendu tel quel. Les images peuvent différer quelque peu.



- **ARTICLE #3: Camion GMC Sierra 3500 HD**

Vendu tel quel. Les images peuvent différer quelque peu.



- **ARTICLE #4: Scie STIHL**

Vendu tel quel. Les images peuvent différer quelque peu.



- **ARTICLE #5: Souffleur de feuille Husqvarna**

➤ Modèle : 125B

Vendu tel quel. Les images peuvent différer quelque peu.



- **ARTICLE #6: Rouleau monocylindre léger Bomag**

- Modèle : BW 55 E

Vendu tel quel. Les images peuvent différer quelque peu.



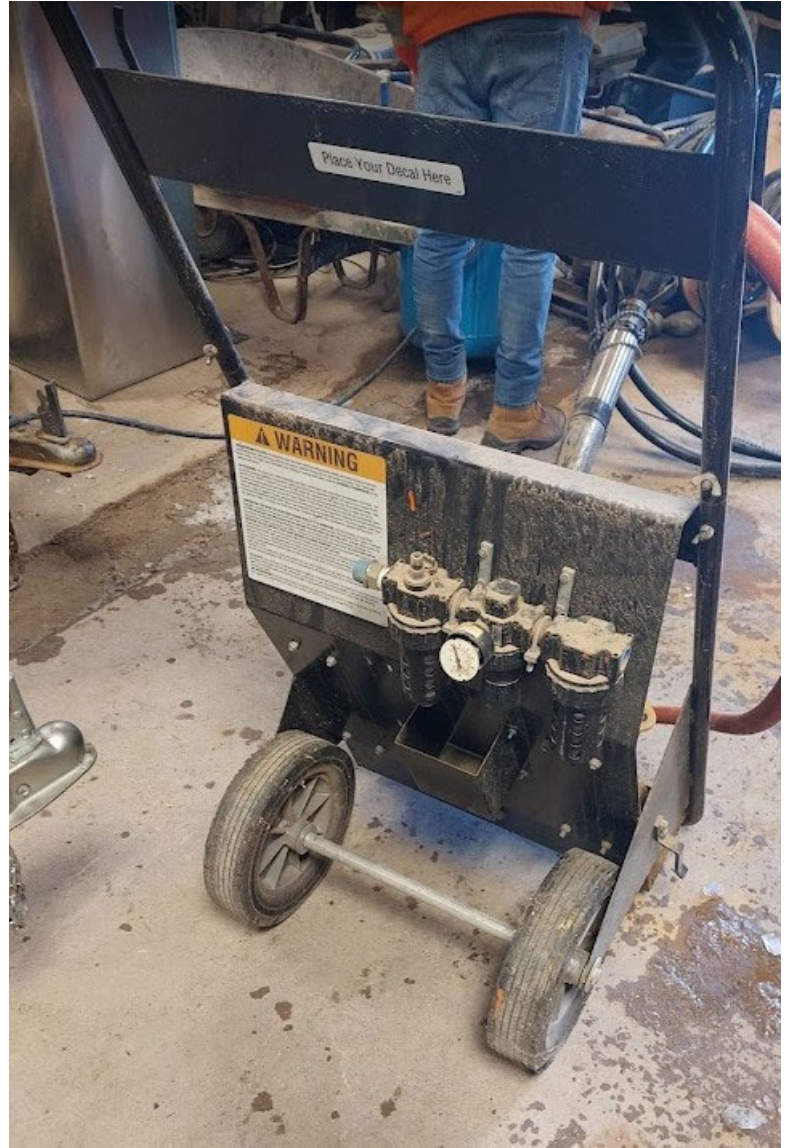
- **ARTICLE #7: Pompe à déchets *Honda***

Vendu tel quel. Les images peuvent différer quelque peu.



- **ARTICLE #8: Enfonce-pieu (Post-driver)**

Vendu tel quel. Les images peuvent différer quelque peu.



- **ARTICLE #9: Réservoir à diaphragme verticale avec pompe**

Vendu tel quel. Les images peuvent différer quelque peu.



Model # / Modelo # / Modele #	PC66R
Total Tank Volume - Volumen total del tanque - Capacite totale	20 Gallons / 76 Litres
Max. Working / Test Pressure - El funcionamiento de máximo / prueba de presión - Fonctionnement Maximum / Pression d'essai	125 psi / 8.6 Bar / 863 KPA
Tank precharge from factory - Precarga de fabrica del tanque - precharge a usine	38 psi / 2.6 Bar / 262 KPA
	Date Code: 01/02/13
Serial Number: 66R07120	

WARNING This water storage Tank is designed for operation on cold well systems limited to a maximum working pressure of 125 pounds per square inch (PSI). A 100 PSI safety relief valve must be installed. Failure to follow these instructions may cause the tank to explode and cause property damage, serious personal injury, or death. The manufacturer does not accept any responsibility for damage or injury resulting from improper installation or operation of this tank.

IMPORTANT Proper performance of this tank depends on the correct pre-charge of air. Please refer to instruction manual provided with the tank for proper procedure. The instruction manual is also available online at: www.flexconind.com

Para instrucciones y advertencias en español, se refiere por favor al manual de la instrucción.
Pour les instructions et les avertissements en français, s'il vous plait se réfère au manuel d'utilisation.

FLEXCON INDUSTRIES
The Reliable Source

www.flexconind.com

- **ARTICLE #10: Marteau-piqueur Hitachi**

Vendu tel quel. Les images peuvent différer quelque peu.



- **ARTICLE #11: Boîte en acier**

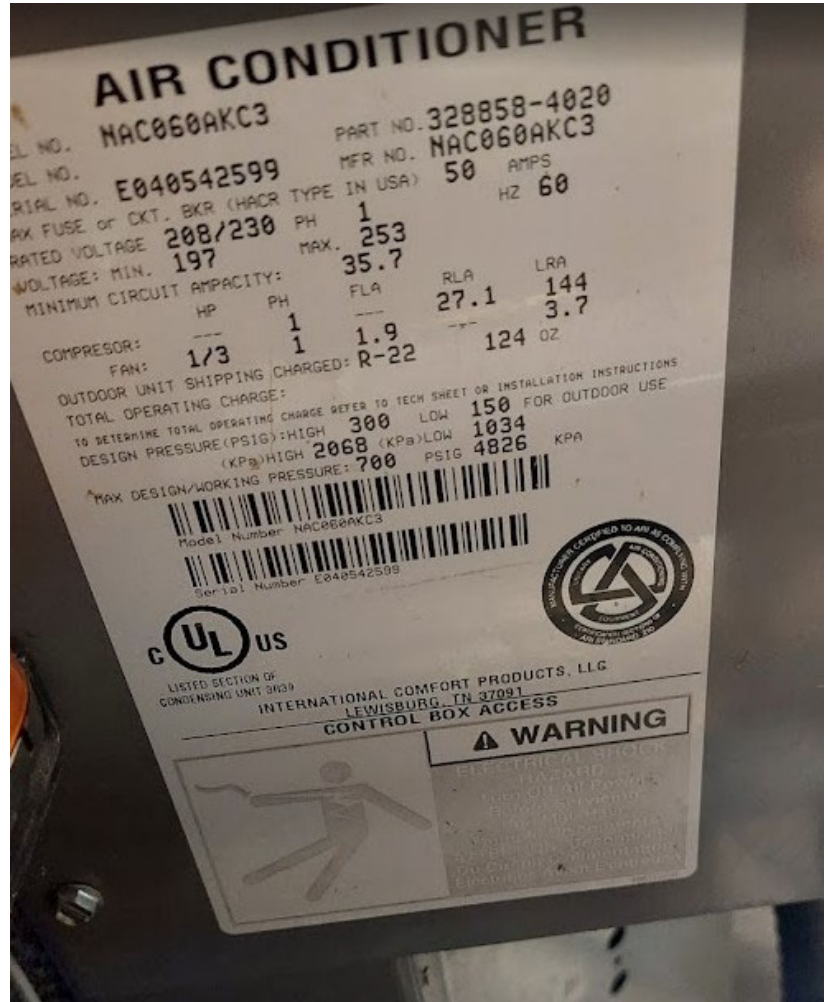
- Dimensions : 4' x 5' x 18''

Vendu tel quel. Les images peuvent différer quelque peu.



- **ARTICLE #12: Air conditionné**

Vendu tel quel. Les images peuvent différer quelque peu.



- **ARTICLE #13: Barrières-compteur**

- Quantité : 2

Vendu tel quel. Les images peuvent différer quelque peu.



- **ARTICLE #14: Remorque utilitaire**

- Dimensions : 10' x 6'-4"

Vendu tel quel. Les images peuvent différer quelque peu.



- **ARTICLE #15: Remorque *tilt deck***

- Dimensions : 12' x 8-6''

Vendu tel quel. Les images peuvent différer quelque peu.



ANNEXE « A »

PRIX SOUMISSIONNÉ

Nom du soumissionnaire ou de l'entreprise :

Prix soumissionné pour :

ARTICLE # _____

Sous-total : _____ \$

TVH : _____ \$

Total : _____ \$

Personne responsable : _____

Date : _____

Signature du soumissionnaire

Adresse du soumissionnaire : _____

Tél. : _____

Courriel : _____